

| № схемы ВВК/НС                       | KPD.01 шит 3      | KPD.02 шит 3      | KPD.03 шит 3      | KPD.04 шит 3      | KPD.05 шит 4      |
|--------------------------------------|-------------------|-------------------|-------------------|-------------------|-------------------|
| Уровневая схема                      | Уровневая ПУ      | Уровневая ПУ      | Уровневая УПТ     | Уровневая УПТ     | Уровневая ПУ      |
| Выполнительный звуковой контроллер   | ВВК/ВЗК           | ВВК/ВЗК           | ВВК/ВЗК           | ВВК/ВЗК           | ВВК/ВЗК           |
| Главный пуск                         | —                 | —                 | —                 | —                 | —                 |
| Частотный преобразователь            | —                 | —                 | —                 | —                 | —                 |
| Трансформатор тока                   | ТОП-10...5        | ТОП-10...5        | ТОП-10...5        | ТОП-10...5        | ТОП-10...5        |
| Реле тока защиты, тип                | —                 | —                 | —                 | —                 | —                 |
| Элементы электромагнитной блокировки | Да                | Да                | Да                | Да                | Да                |
| Срабатывание парварирования, тип     | ДАНЕТ             | ДАНЕТ             | ДАНЕТ             | ДАНЕТ             | ДАНЕТ             |
| Шлюзовый разъединитель               | —                 | —                 | —                 | —                 | —                 |
| Линейный разъединитель               | РБЗ 10/630 (1000) | РБЗ 10/630 (1000) | РБЗ 10/630 (1000) | РБЗ 10/630 (1000) | РБЗ 10/630 (1000) |
| Защитный выключатель                 | —                 | —                 | —                 | —                 | Да                |

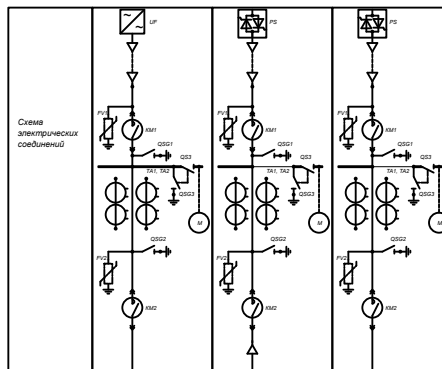
| Изм.     | Лист | № Докум. | Подп. | Дата |
|----------|------|----------|-------|------|
| Разраб.  |      |          |       |      |
| Провер.  |      |          |       |      |
| Т.контр. |      |          |       |      |
| Р.визн.  |      |          |       |      |
| Н.контр. |      |          |       |      |
| Утвержд. |      |          |       |      |

### Альбом рисунков КРУ "Дон" - XXX М

Схема соединений главных цепей камер КРУ "Дон" М

| Лист | Лист | Листов |
|------|------|--------|
| 1    | 4    |        |

ООО "ВостокЭнергоКомплект"  
г. Ростов-на-Дону  
(863) 290-40-03, 290-42-24  
www.chintele.ru



| № схемы ВВК/НС                       | KPD.02 шит 4      | KPD.03 шит 4      | KPD.04 шит 4      |
|--------------------------------------|-------------------|-------------------|-------------------|
| Уровневая схема                      | Уровневая ПУ      | Уровневая УПТ     | Уровневая УПТ     |
| Выполнительный звуковой контроллер   | ВВК/ВЗК           | ВВК/ВЗК           | ВВК/ВЗК           |
| Главный пуск                         | —                 | —                 | —                 |
| Частотный преобразователь            | —                 | —                 | —                 |
| Трансформатор тока                   | ТОП-10...5        | ТОП-10...5        | ТОП-10...5        |
| Реле тока защиты, тип                | —                 | —                 | —                 |
| Элементы электромагнитной блокировки | Да                | Да                | Да                |
| Срабатывание парварирования, тип     | ДАНЕТ             | ДАНЕТ             | ДАНЕТ             |
| Шлюзовый разъединитель               | —                 | —                 | —                 |
| Линейный разъединитель               | РБЗ 10/630 (1000) | РБЗ 10/630 (1000) | РБЗ 10/630 (1000) |
| Защитный выключатель                 | Да                | Да                | Да                |

| Изм.     | Лист | № Докум. | Подп. | Дата |
|----------|------|----------|-------|------|
| Разраб.  |      |          |       |      |
| Провер.  |      |          |       |      |
| Т.контр. |      |          |       |      |
| Р.визн.  |      |          |       |      |
| Н.контр. |      |          |       |      |
| Утвержд. |      |          |       |      |

### Альбом рисунков КРУ "Дон" - XXX М

Схема соединений главных цепей камер КРУ "Дон" М

| Лист | Лист | Листов |
|------|------|--------|
| 1    | 4    |        |

ООО "ВостокЭнергоКомплект"  
г. Ростов-на-Дону  
(863) 290-40-03, 290-42-24  
www.chintele.ru